

AREA LAVORI PUBBLICI E URBANISTICA
UNITA' ORGANIZZATIVA COMPLESSA
LAVORI PUBBLICI E SERVIZI MANUTENTIVI

RIFACIMENTO TETTO E PAVIMENTO SCUOLA DELL'INFANZIA
"B. MUNARI" VIA OSCAR ROMERO

PROGETTO ESECUTIVO

COMUNE DI JESOLO
Unità Operativa Lavori Pubblici
17/12/2015
Prot. N° .78287

CODICE IPA: UFCMQF CUP: F26J15000380004

PIANTA PAVIMENTAZIONE
PARTICOLARI COSTRUTTIVI

ALLEGATO:
C-2

SCALA: VARIE
DATA: 17/12/2015
DATA REV:

IL PROGETTISTA:

Geom. Forno Pierantonio

IL RESPONSABILE DEL PROCEDIMENTO:

Ing. Ugo Martini

COLLABORATORI DEL PROGETTISTA:

Ing. Martin Massimo

IL DIRIGENTE AREA LAVORI PUBBLICI E URBANISTICA:

Arch. Renato Segatto



Unità Organizzativa Lavori Pubblici

tel. 0421359273 - fax 0421359273 - invia@comune.jesolo.ve.it
orario apertura ufficio: lunedì-venerdì: ore 8.00 del 13.00 martedì-giovedì: ore 15.00 del 17.30

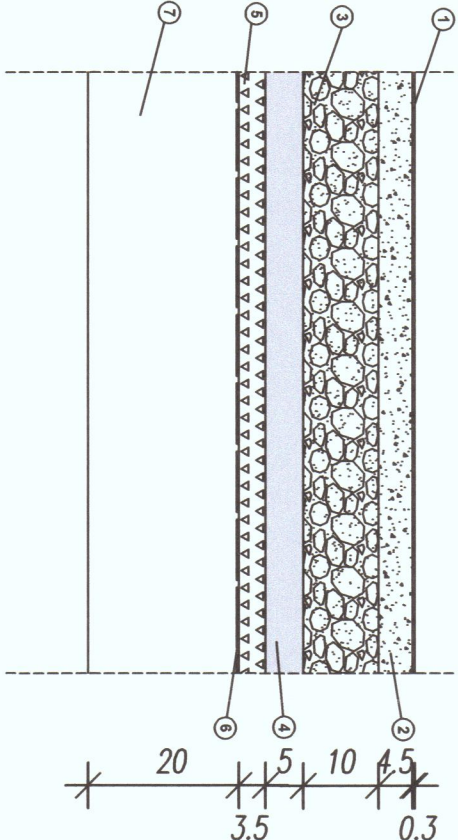
Nota: Per la sottoscrizione del presente progetto, il sottoscritto ha firmato il presente progetto, sottoscrivendo la responsabilità del progetto stesso.
Documento informativo sottoscritto con firma elettronica ai sensi e con gli effetti di cui agli artt. 20 e 21 del d.lgs. del 07/03/2005, n. 82 e ss. mm.; sostituisce il documento cartaceo e la firma autografa.

Comune di Jesolo
Via Saffi, 11 - 30016 Jesolo VE
C.F. e P.I. 00808720272

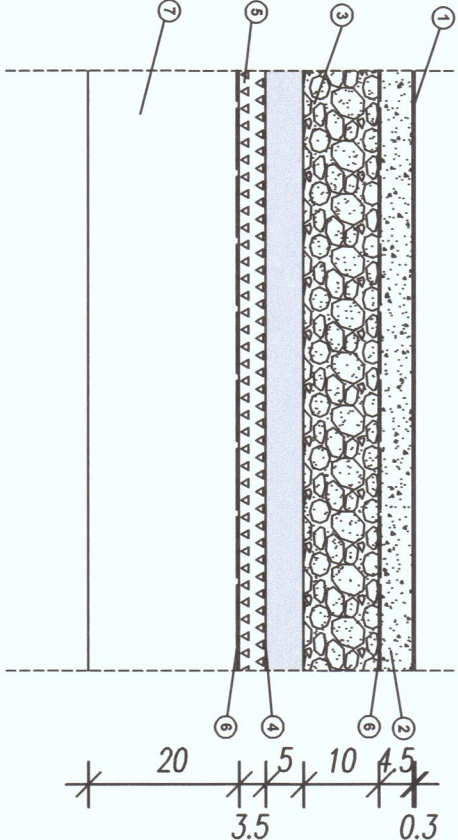
Ufficio Relazioni con il Pubblico: 0421 359111
comunicazione@comune.jesolo.ve.it
PEC: comune.jesolo@legalmail.it



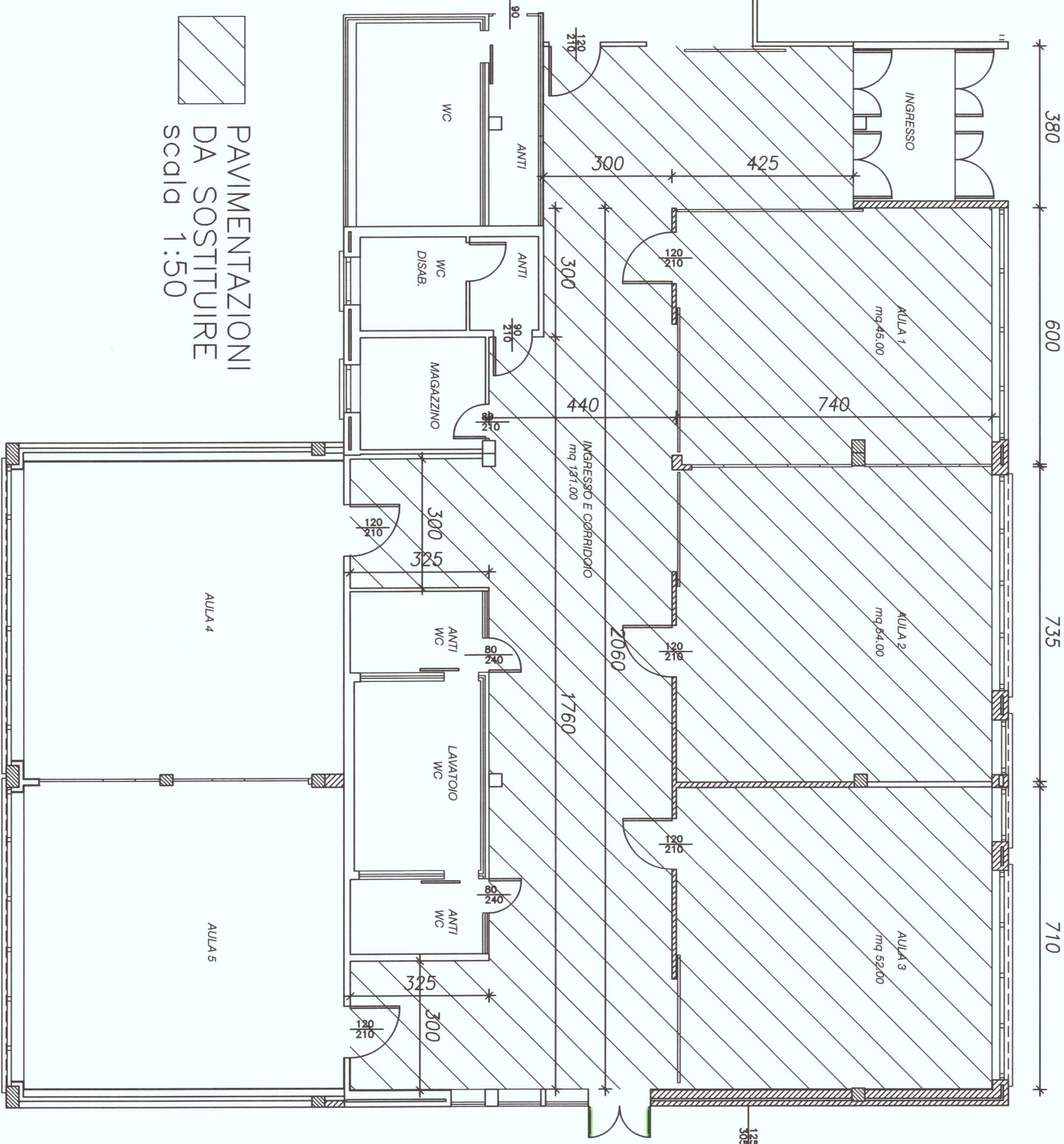
SEZIONE PAVIMENTO
ESISTENTE
scala 1:10



SEZIONE PAVIMENTO
DI PROGETTO
scala 1:10

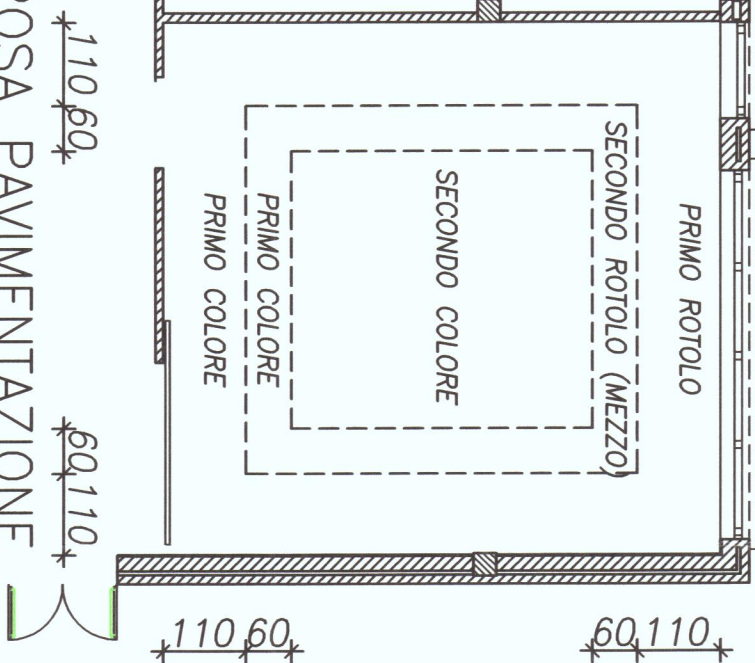


PAVIMENTAZIONI
DA SOSTITUIRE
scala 1:50



SCHEMA POSA PAVIMENTAZIONE

NELLE AULE – SCALA 1/50
battiscopa altezza cm 12



SCHEMA POSA PAVIMENTAZIONE

NEL CORRIDOIO – SCALA 1/50
battiscopa altezza cm 12

