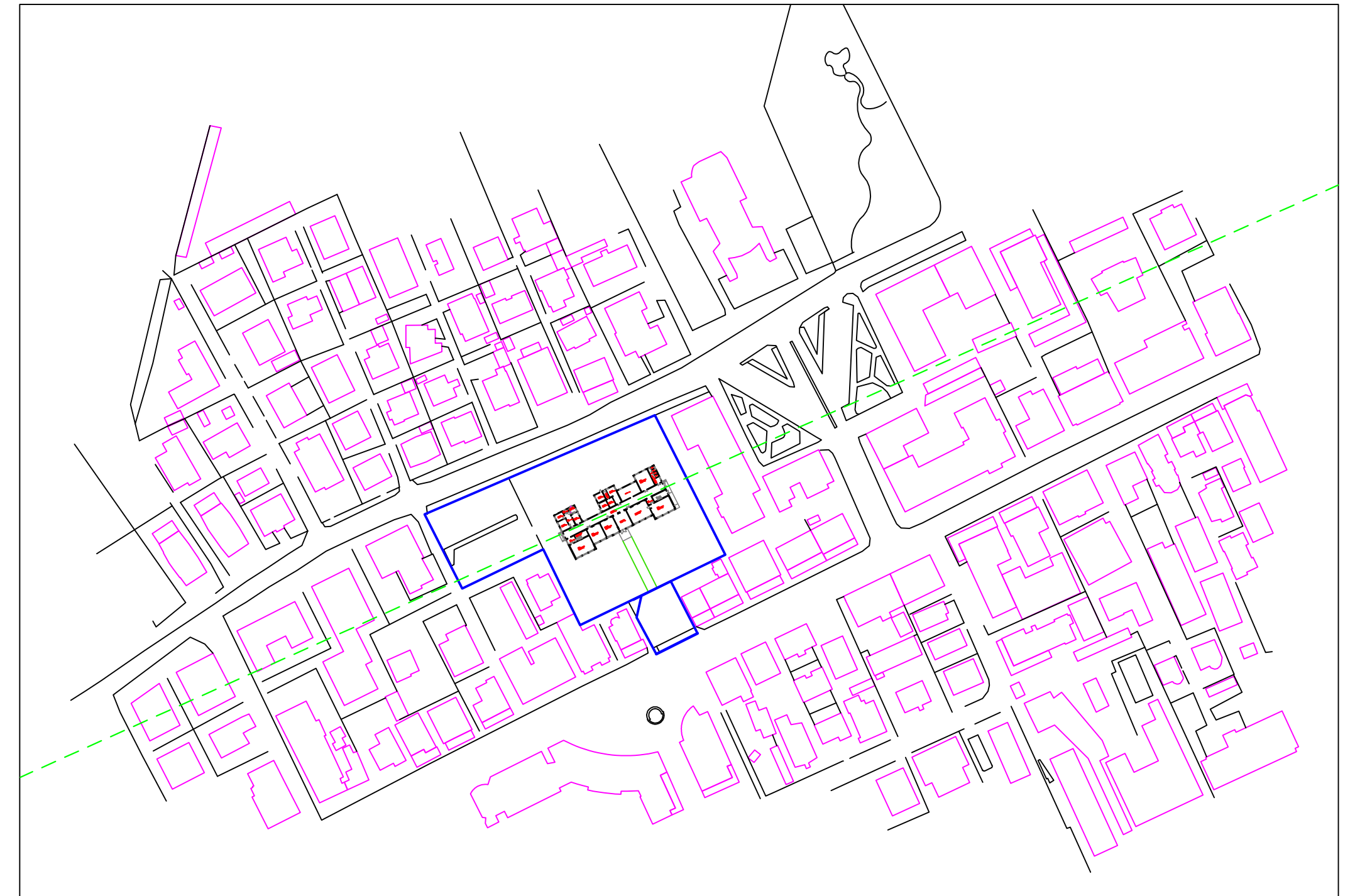


ESTRATTO DI P.R.G.C. SCALA 1:2000



ESTRATTO DI C.T.R. SCALA 1:2000

- INDIVIDUAZIONE AMBITO DI INTERVENTO
- - - - - INDIVIDUAZIONE LIMITE VINCOLO AMBIENTALE

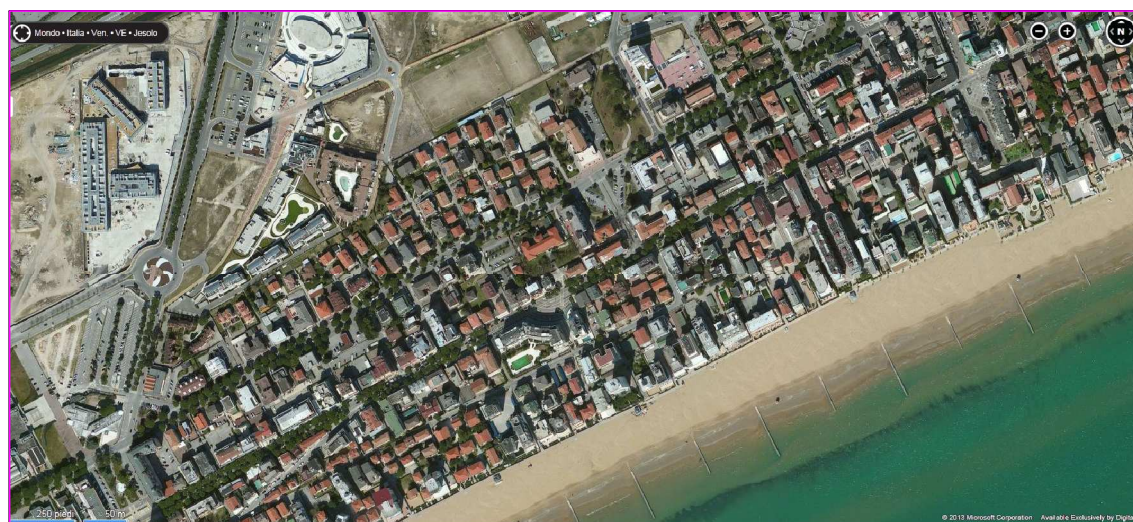


COMUNE DI JESOLO

PROVINCIA DI VENEZIA

AREA TECNICA - U.O.C. LAVORI PUBBLICI

PIANO URBANISTICO ATTUATIVO DI INIZIATIVA PUBBLICA IN ZONA B2.1 DENOMINATO - EX "SCUOLA CARDUCCI".



Documento informatico firmato digitalmente ai sensi e con gli effetti di cui agli artt. 20 e 21 del d.lgs n. 82/2005; sostituisce il documento cartaceo e la firma autografa.

PLANEMTRIE
ESTRATTO DI P.R.G.C. - C.T.R.
ESTRATTO DI MAPPA

ELABORATO PROG.
001

SCALA 1:2000
DATA RED. giugno 2013
DATA REV.

IL PROGETTISTA
Vitale arch. Daniela

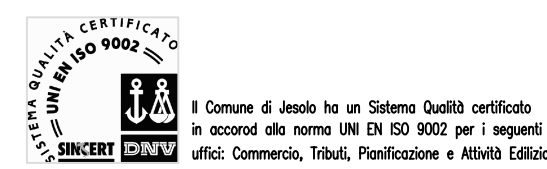
IL RESPONSABILE DEL PROCEDIMENTO:
Vitale arch. Daniela

COLLABORATORI DEL PROGETTISTA:
Navassori geom. Daniele
Sivello geom. Gianfranco

IL DIRIGENTE AREA TECNICA
Segallo arch. Renato

Ufficio Progettazione Opere Pubbliche Comune di Jesolo
30016 Jesolo (Venezia) Via S. Antonio, 14/a - p.iva 00608720272
tel. 0421355249 - fax 0421355248 - e-mail: lavori.pubblici@jesolo.it - www.jesolo.it

Nome File :
Archivio File percorso
G:\Bogni\



ESTRATTO DI MAPPA SCALA 1:2000

Ufficio Provinciale di Venezia - Territorio Servizi Catastali - Direttore SILVESTRI ENRICO
 Visura telematica esente per fini istituzionali
 10-Giu-2013 10.46
 Prot. n. TB4217/2013
 Scala originale: 1:2000
 Dimensione cornice: 776.000 x 552.000 metri
 Comune: JESOLO
 Foglio: 69
 1 Particella: 283