

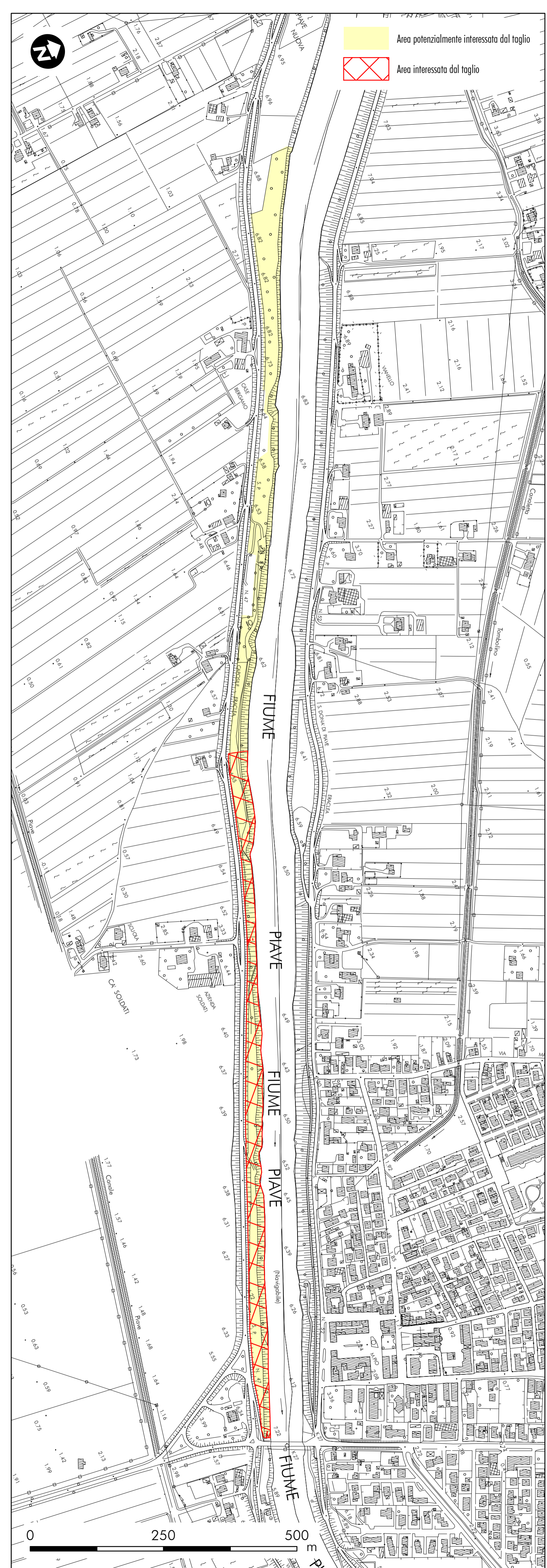
Area potenzialmente interessata dal taglio
 Area interessata dal taglio



0 250 500 m



Area potenzialmente interessata dal taglio
 Area interessata dal taglio



0 250 500 m



REGIONE DEL VENETO

giunta regionale

Direzione Difesa del Suolo
 U.O. Genio Civile Venezia

Via Longhena, 6 | 30175 Marghera (VE) | Tel. 041.2795508 | Fax 041.2794124
 pec: geniocivileve@pec.regione.veneto.it | eMail: geniocivileve@regione.veneto.it

Interventi di riqualificazione fluviale del tratto terminale del fiume Piave

Prog. I0053
 CUP H33H19000460002

Progetto Esecutivo

Progetto N. I0053	Titolo Planimetria di progetto - Area interessata dal taglio selettivo	Codice Commessa 20 13 PD
Scala 1:5.000		Codice File 20 13 PD T04
		Allegato T 04



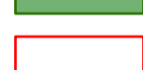
Progettazione

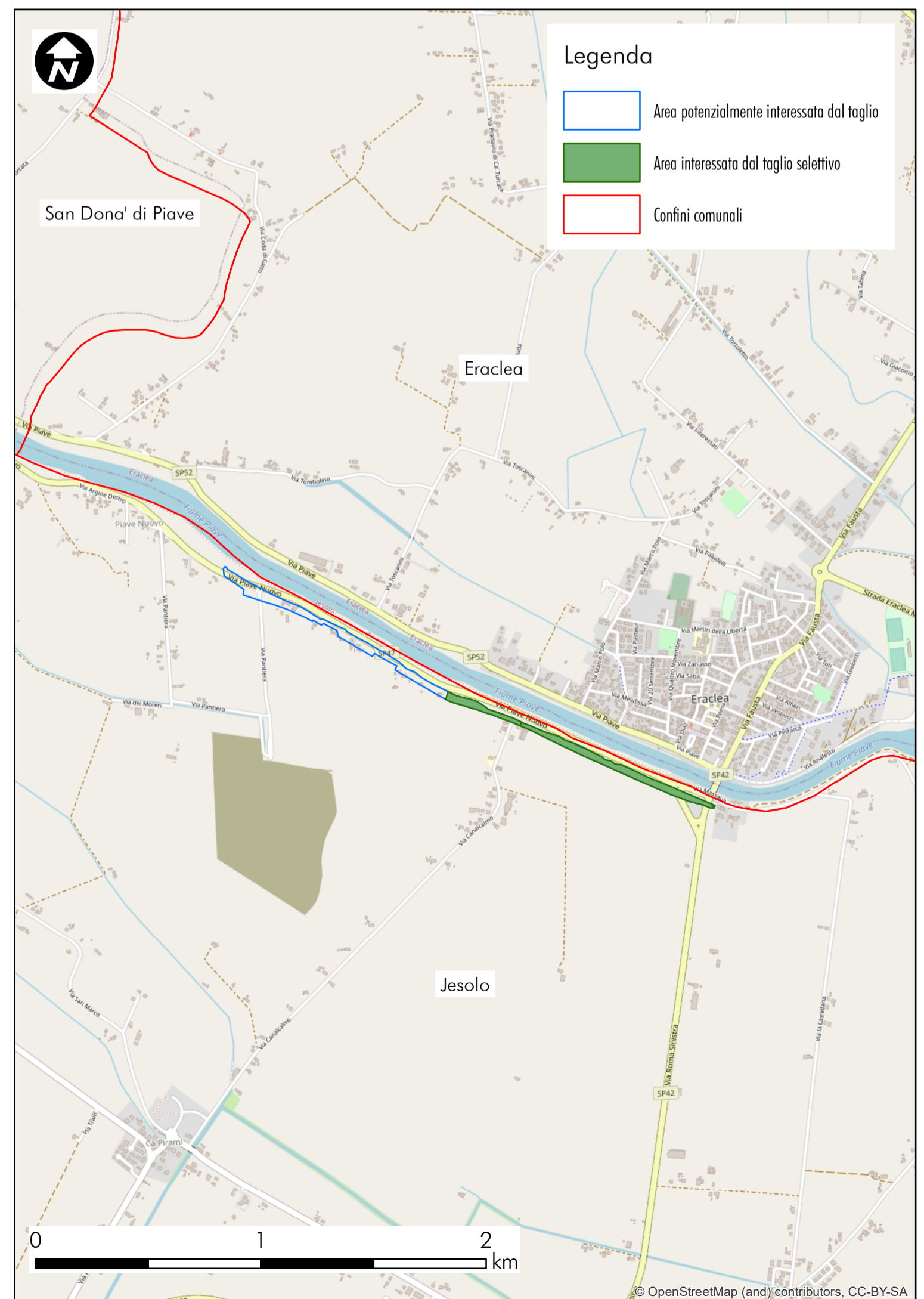
 Via Piave, 25 - 31045 Motta di Livenza (TV)
 info@arcadia.st - Tel. 0422.861253
 dott. for. Michele Marchesin

Responsabile del Procedimento
 Ing. Salvatore Patti

Rev.	Data	Descrizione della Revisione	Redige	Verifica
00	26 10 2020	-	dott. Marchesin	dott. Marchesin



Legenda
 Area potenzialmente interessata dal taglio
 Area interessata dal taglio selettivo
 Confini comunali



0 1 2 km

© OpenStreetMap (and) contributors, CC-BY-SA